

【報道資料】

## 浅草 地方の味・風物詩を体験できる商業施設にて 旬の苺スイーツと日本各地のお雛祭り うずしおベリーなど地方ブランド苺や福岡・柳川のお雛様も登場！

株式会社まるごとにつぼん(東京都墨田区、取締役社長:小笠原功)が運営する、昨年12月に開業した東京・浅草の商業施設「まるごとにつぼん」では、1月下旬から3月にかけて、日本各地でこれから旬を迎える“苺”にちなんだかわいらしいスイーツや、この季節の伝統行事である“お雛祭り”にちなんだ商品など、まるごとにつぼんでしか手に入らない商品や限定メニューが登場します。

まるごとにつぼんは、開業から約1ヵ月を迎え、約70万人のお客様にお越しいただきました。今後も日本各地の魅力を体感し、現地へ訪れるきっかけとなるよう地方創生の拠点を目指し、日本の魅力を首都圏・外国の方々へ発信してまいります。

### ■日本各地から旬の「苺」たっぷり！満足感のあるスイーツ



「とちおとめの恵方ロール」864円(税込)

『Café M/N』では、栃木産の“とちおとめ”をまるごと使用した、恵方ロールケーキを販売します。ココアパウダーのクレープでロールケーキを包み、恵方巻きに見立てています。カフェタイムにもぴったりの恵方ロールで、今年の節分は福を呼び込むのはいかがでしょうか。

(節分の日2月3日限定、50食販売予定)



「いちご大福」360円(税込)

香川県発の和菓子店『松風庵かねすえ』では、4cm程度の大きな苺を選んで、各地から取り寄せています。中のいちご餡は、白あんといちごを練りこんでいます。上に乗っているいちごの甘酸っぱさにぴったりです。

1日で1000個以上売れることもある人気商品です。



「ジェラート2種(いちご・生姜)」450円(税込)

愛媛県発のナチュラルジェラート・ジュースの店『スマイル&スイーツ』では、愛媛県内子町の農家さんが栽培した食材を使用し、手作りでジェラートを生産。定番の“いちご”の他、季節限定で“生姜”も登場。野菜が持つ、辛みや酸味、食感といった、素材そのものを感じられるジェラートをお楽しみいただけます。

### 牡蠣殻パウダーを肥料に育てた 徳島産「うずしおベリー」

徳島県発のれんこん加工食品店『れんまる』では、徳島県ウチノ海で収穫された牡蠣から作られた牡蠣殻パウダーの肥料使って育てた苺「うずしおベリー」を販売。カルシウムなどの栄養素を与えることで、実が大きく甘みがあるのが特徴です。自然に優しい徳島県ならではの海の恵みを受けた苺です。



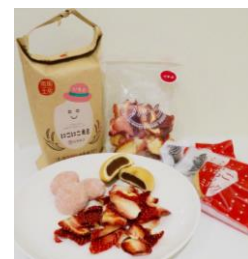
「うずしおベリー」1080円(税込)

米粉パン店『壘 ichi』では、「いちごのフルーツクロワッサン」を販売。米粉を使用したクロワッサン生地はもちもちの食感で、菓子パンなのに重くないのが特徴です。甘酸っぱいいちごと、さわやかな酸味のヨーグルトソースとの相性も抜群です。



「いちごのフルーツクロワッサン」 302 円 (税込)

全国のお菓子・スイーツを販売する『四七商店』では、高知県の「仁井田米」の米粉を使用したクッキーと、静岡県産の“いちご章姫”と“紅ほっぺ”を使用した饅頭、熊本県菊池市の素材の味がそのまま楽しめる乾燥イチゴをご用意。手土産にもおすすめの商品です。



左：「お米のさくほろクッキーにここにこまるいちご」 810 円 (税込)  
中央：「元気フルーツ (乾燥イチゴ)」 680 円 (税込)  
右：「はまついちごのミルク」 140 円 (税込)

## ■女の子の成長を祝う、お雛祭りにちなんだおすすめアイテム



「ひなペア 色衣」 4104 円 (税込)

福島県発のセレクト雑貨店『URUWASHI』では、「転んでも起き上がるところから忍耐と人生の象徴」として 400 年前から人々に愛されている起き上がり小法師を販売しています。会津最古の民芸品が、かわいらしいお雛様として登場です。

健康美容商品のセレクトショップ『茉華 matsurica』では、ホタテの貝殻由来の胡粉を使用した、ここでしか手に入らないネイルカラーを販売しています。自然成分由来のため、爪にも優しく、一塗りでもみずみずしいカラーをお楽しみいただける、発色の良さと、速乾性が特徴です。有機溶剤不使用なので油性ネイルのシンナーのにおいがせず、お湯でオフできる一品です。



「THERA manu& pedi cure emulsion」  
左：からくれない 右：つまくれない  
各 1836 円 (税込)

## \*おすすめふるさと通信 vol.1 \* 福岡県 柳川 (やながわ) 市

まるごとにつぼん 3 階には、17 市町村が一丸となって各市町村の PR、現地への誘客に挑戦している『おすすめふるさと』というゾーンがあります。四季折々のふるさとの風景を映像でご覧いただき、まだ知られていない選りすぐりの商品を展示・販売しています。出展している市町村の伝統文化や風習を浅草で体感頂けるよう、様々な取り組みを行っています。本資料では、日本の催事に合わせた市町村とのコラボレーションイベントをご紹介します。

**1 月 22 日～3 月 6 日**

### 福岡県柳川市のお雛様とさげもんを展示

福岡県柳川市では、ひなまつり際にひな壇のまわりに色とりどりの「さげもん」という、布細工ものと柳川まりを交互に飾る習わしがあり、それを訪れた人々にも人びとにも見て楽しんでもらおうという「さげもんめぐり」や、晴れやかな衣装に身を包んだかわいらしい稚児たちが、船で繰り出す「おひなさま水上パレード」など、ひなまつりに関する文化が多くある市です。

まるごとにつぼんでは、3 階では、1 月 22 日 (金) から 3 月 6 日 (日) まで、7 段のお雛様と「さげもん」を展示します。



福岡県柳川市のお雛祭りの様子

## イベント予定

### 1月31日(日) 浅草六区ブロードウェイ×足利市鎧武者による「豆まきパレード」

浅草六区ブロードウェイ商店街豆まきに、栃木県足利市の催事「節分鎧年越」がコラボレーション。鎧を着た武将が、3mの大鬼に向かって豆をまく、まるごとにつぼんならではのコラボレーションイベントです。

- ・開催場所:1階浅草六区ブロードウェイエントランス
- ・開催日時:1月31日(日) ※雨天中止
- 13:30～14:00 足利魅力発信ステージ、14:00 開会式・豆まきパレード
- ・料金 : 観覧無料、豆まき参加無料(14:00から本部テントにて豆を無料配布致します)

### ■休館日のお知らせ

2016年2月15日(月)・16日(火)の2日間、まるごとにつぼんは館内の調整日として全フロアで休館日となります。ご迷惑をおかけしますが、ご了承のほどよろしくお願い申し上げます。

### ■まるごとにつぼんの施設概要

所在地	東京都台東区浅草2丁目6番地7		
運営	株式会社まるごとにつぼん		
開業日	2015年12月17日(木)		
売場面積	約3,732㎡(約1,129坪)		
階数	地上4階		
店舗数	50店舗(2016年1月22日現在)		
アクセス	電車	つくばエクスプレス「浅草」駅から徒歩1分、東武スカイツリーライン「浅草」駅から徒歩7分、東京メトロ銀座線「浅草」駅から徒歩8分、都営浅草線「浅草」駅から徒歩8分	
駐車場	64台(有料)		
営業時間	1階～2階	食品、物販、カフェ、サービス、その他ショップ	10:00～20:00
	3階	サービス、その他	10:00～22:00
	4階	レストラン	11:00～23:00※店舗ごとに営業時間が異なります。
休業日	年中無休		
ホームページ	<a href="http://marugotonippon.com/">http://marugotonippon.com/</a>		

### ■東京楽天地浅草ビルの概要

施設名称	東京楽天地浅草ビル
敷地面積	約3,480㎡(約1,050坪)
建築面積	約2,790㎡(約840坪)
階数	地上13階、地下1階、塔屋1階
延床面積	延床面積 約22,910㎡(約6,930坪)



読者・視聴者からのお問い合わせ先 TEL:03-3845-0510