

浅草・真の地方創生の拠点を目指す商業施設にて 熊本地震 復旧・復興活動を実施

このたびの「平成28年熊本地震」で、亡くなられた方々のご冥福をお祈り申し上げますとともに、被災された方々に心よりお見舞い申し上げます。

株式会社まるごとにつぼん(東京都墨田区、取締役社長:小笠原功)が運営する、商業施設「まるごとにつぼん」では、復興支援活動を行います。被災地の1日でも早い復興と、被災された方々が1日も早く日常生活を取り戻すことができるよう、お祈り申し上げます。

■まるごとにつぼんの支援活動

1、熊本地震の被災者への販売支援と、募金をしてくださった方に「くまモンのおにぎりセット」をプレゼント

3階「おすすめふるさと」内に常設されている、熊本地震の被災者への販売支援と、募金をしてくださった方に「くまモンのおにぎりセット」をプレゼントします。熊本地震出身のタレント・ビバ太田氏が「くまモンのおにぎりセット」の使い方実演会を行い募金のご協力を促すと同時に、熊本地震産のお米と福岡県産ののりを使って商品の販売支援を行います。この企画は、熊本地震出身の太田氏が熊本地震に恩返しをしたいという思いが、地方創生の拠点を目指す「まるごとにつぼん」のコンセプトに賛同したことで実現しました。

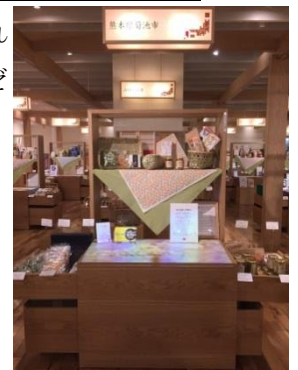
被災地支援のため、館内では3階「おすすめふるさと」内・直営の「蔵」のほか、複数の店頭でも義援金の募金を行っており、皆さまからの温かいご厚意は、「熊本義援金」を通じて熊本地震にお届けします。

- ・開催場所:3階 おすすめふるさと
- ・4月30日(土)、5月1日(日):11時~15時(※両日1日先着1250個限定)

2、ふるさと納税で、募金

株式会社さとふるが出店する3階、「ふるさと納税コンシェルジュ」では、専用サイト「平成28年熊本地震災害緊急支援募金」から南阿蘇村または菊池市に寄付することができます。ふるさと納税として、お申し込みいただいた金額全額が寄付され、自治体から寄付金受領証明書が発行されます。なお、本サイトから寄付いただいた場合、お礼品はなく、また株式会社さとふるは一切の収益を得ません。なお、「ふるさと納税コンシェルジュ」にお越しただかなくても、ご自身で専用サイトから寄付していただくことも可能です。

- ・さとふる専用サイト:http://www.satofull.jp/static/oenkifu_kumamoto.php



熊本地震の被災者への常設 PR ブース



「くまモンのおにぎりセット」で作れる
くまモンのおにぎり
©2010 熊本地震くまモン#熊本支援



ふるさと納税コンシェルジュ窓口

ビバ太田氏プロフィール

熊本県熊本市出身。実演販売で全国のデパートを回り武者修行を経験後、「テレビショッピング」で爆発的な売り上げを記録。2011年6月に株式会社ビバライズを立ち上げ、世の中でありそうでないお客様が喜ぶアイデア商品をオリジナル開発。ショップチャンネルをはじめ、日本国内外のテレビ出演を中心に活動し「1日1億円を売る男」と言われている、カリスマ実演販売士。



ビバ太田氏

おすすめふるさと通信 vol.5 大分県 豊後大野市

まるごとにつぼん 3 階には、18 市町村が一丸となって各市町村の PR、現地への誘客に挑戦している『おすすめふるさと』というゾーンがあります。四季折々のふるさとの風景を映像でご覧いただき、まだ知られていない選りすぐりの商品を展示・販売しています。出展している市町村の伝統文化や風習を浅草で体感頂けるよう、様々な取り組みを行っています。本資料では、日本の催事に合わせた市町村とのコラボレーションイベントをご紹介します。

東京でもできる、被災地への支援活動

①大分県豊後大野市による物産展開催決定 5月29日（日）～6月3日（金）

「おすすめふるさと」には、熊本県菊池市と同じく「平成 28 年熊本地震」の被害を受けた、大分県豊後大野市による物産展の開催も決定しました。名産の椎茸や、新茶、さといもなどを販売します。

②熊本県菊池市 PR ブース

「おすすめふるさと」では、開業時から熊本県菊池市の PR ブースを設けています。菊池市名産の菊芋を使った、しゃきしゃきとした食感が人気の「きくちピクルス菊芋」や、生産者がわずか7人といわれる、幻のしいたけで作った辛子漬け「からしいたけ」などを販売しています。



きくちピクルス菊芋
(702 円税込)

「おすすめふるさと」は、出展している 18 市町村による“切磋琢磨”をテーマとしたゾーンです。

「まるごとにつぼん」をハブとして、市町村同士の復興支援活動も現在、動き出しています。東京・浅草の地から、継続的な震災復興を行ってまいります。

■まるごとにつぼんの施設概要

所在地	東京都台東区浅草2丁目6番地7		
運営	株式会社まるごとにつぼん		
開業日	2015年12月17日(木)		
売場面積	約3,732㎡(約1,129坪)		
階数	地上4階		
店舗数	52店舗(2016年4月27日現在)		
アクセス	電車	つくばエクスプレス「浅草」駅から徒歩1分、東武スカイツリーライン「浅草」駅から徒歩7分、東京メトロ銀座線「浅草」駅から徒歩8分、都営浅草線「浅草」駅から徒歩8分	
駐車場	64台(有料)		
営業時間	1階、2階	食品、物販、カフェ、サービス、その他ショップ	10:00～20:00
	3階	サービス、その他	10:00～21:00
	4階	レストラン	11:00～23:00※店舗ごとに営業時間が異なります。
休業日	年中無休		
ホームページ	http://marugotonippon.com/		

■東京楽天地浅草ビルの概要

施設名称	東京楽天地浅草ビル		
敷地面積	約3,480㎡(約1,050坪)		
建築面積	約2,790㎡(約840坪)		
階数	地上13階、地下1階、塔屋1階		
延床面積	延床面積 約22,910㎡(約6,930坪)		



読者・視聴者からのお問い合わせ先 TEL:03-3845-0510